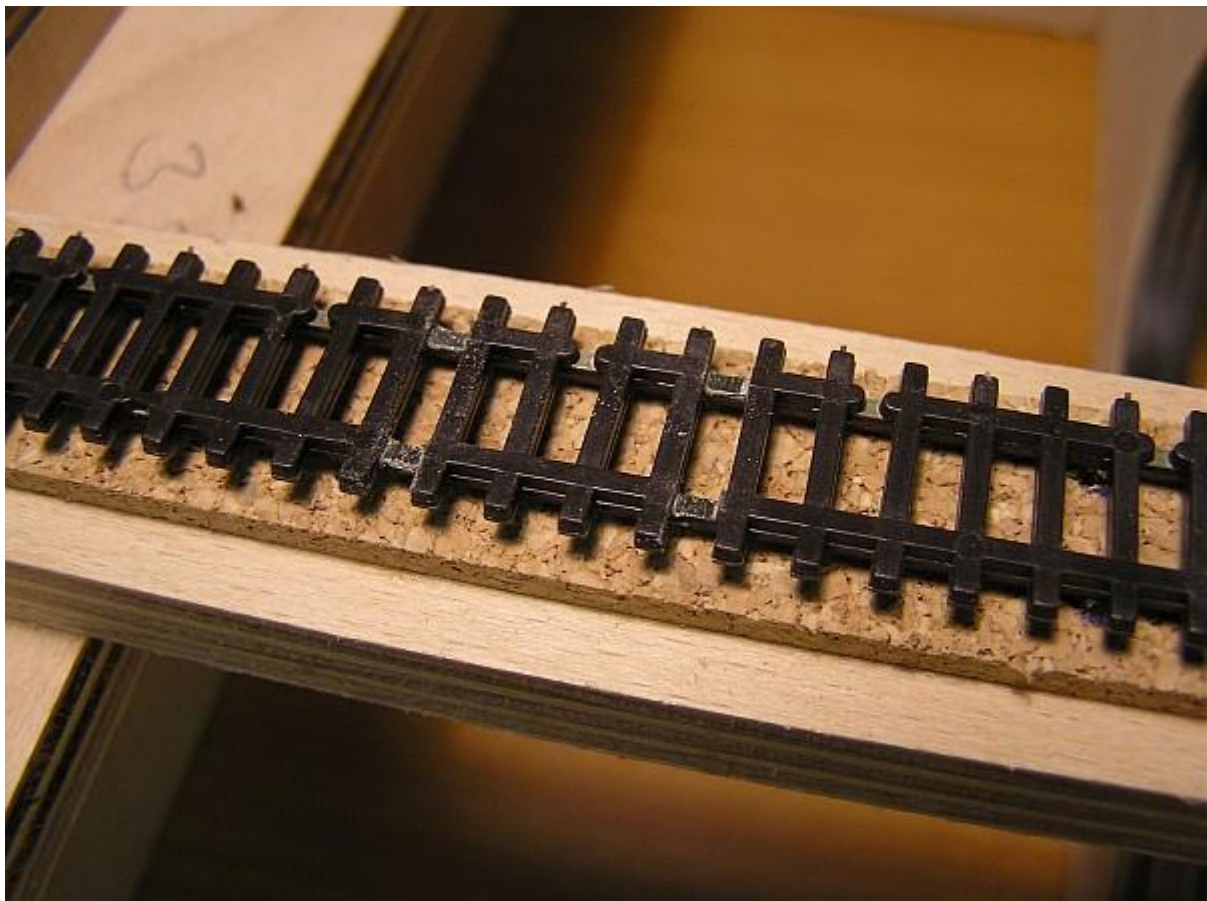


*Aktualizace: 28. XI. 2013*

Protože se občas setkáváme s otázkami, jak přesně postupovat při pokládce koleje Peco Code 55 na modulu, připravil jsem jednoduchou fotodokumentaci z pokládky traťové koleje na jednom starším rovném modulu.

Použitý materiál:

- kostra rovného modulu délky 80 cm
- pětiminutové dvousložkové lepidlo Epoxy
- lepidlo Patex Wood Waterproof (vodostálé)
- vodiče 0,75 mm<sup>2</sup>



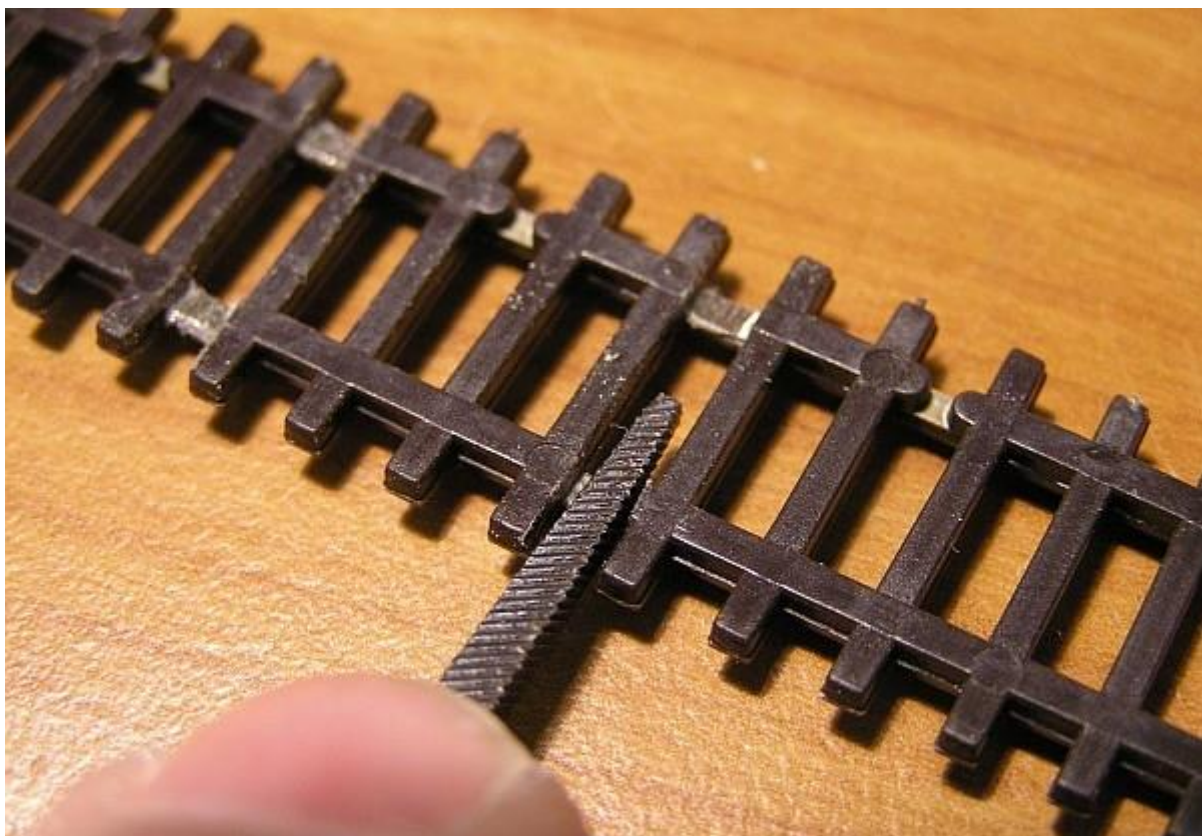
*Flexi kolej Peco s odstraněnými plastovými spojkami pražců v místech, kde budou připájeny přívodní vodiče (podle nich vyznačím místa pro předvrtání otvorů v nosníku trati)*



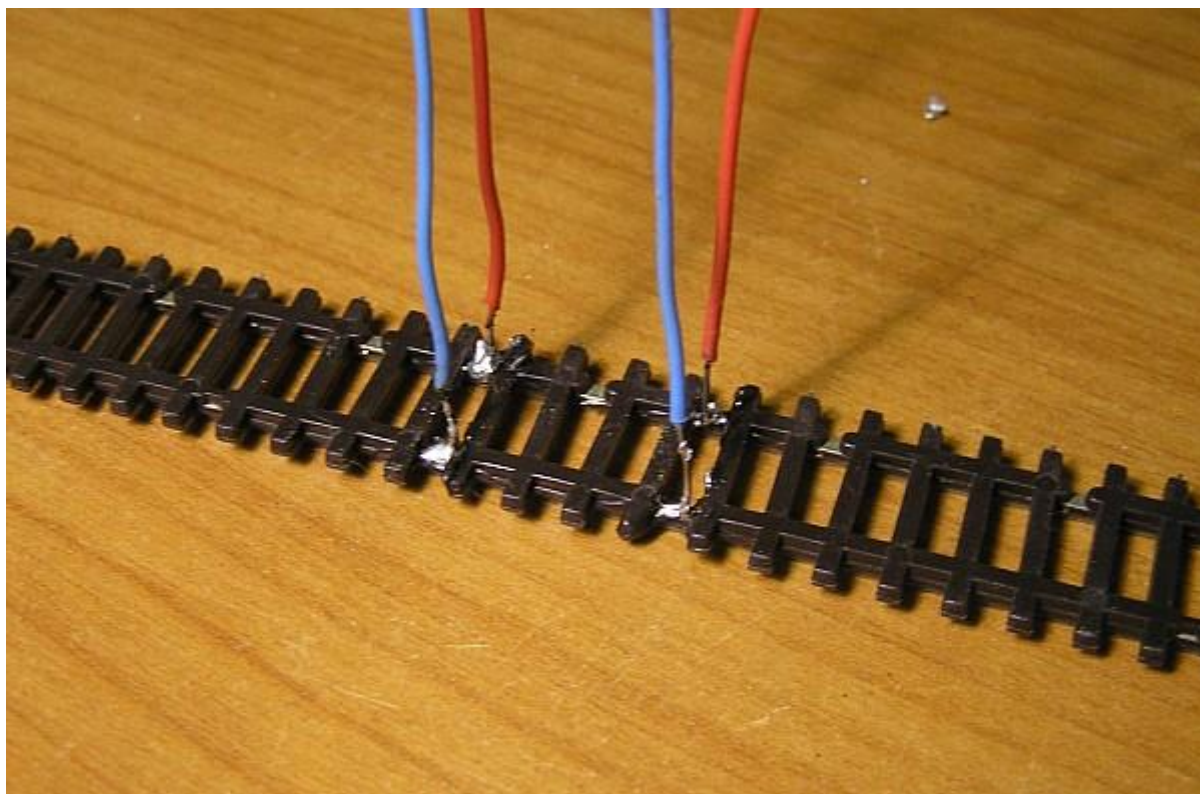
*Vrtákem průměru 3 mm vyvrtám čtveřici otvorů pro průchod napájecích vodičů od kolejnic*



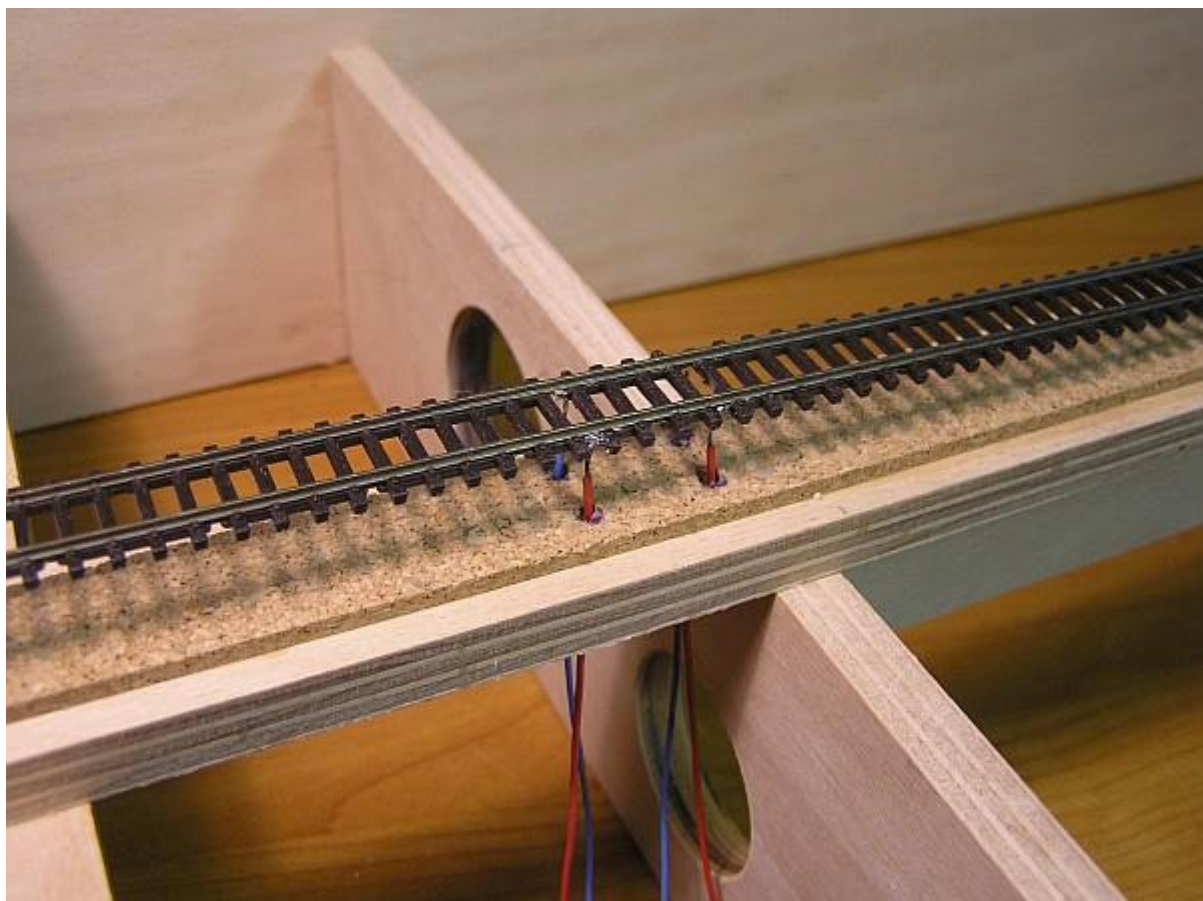
*Výsledek po vyutání otvorů*



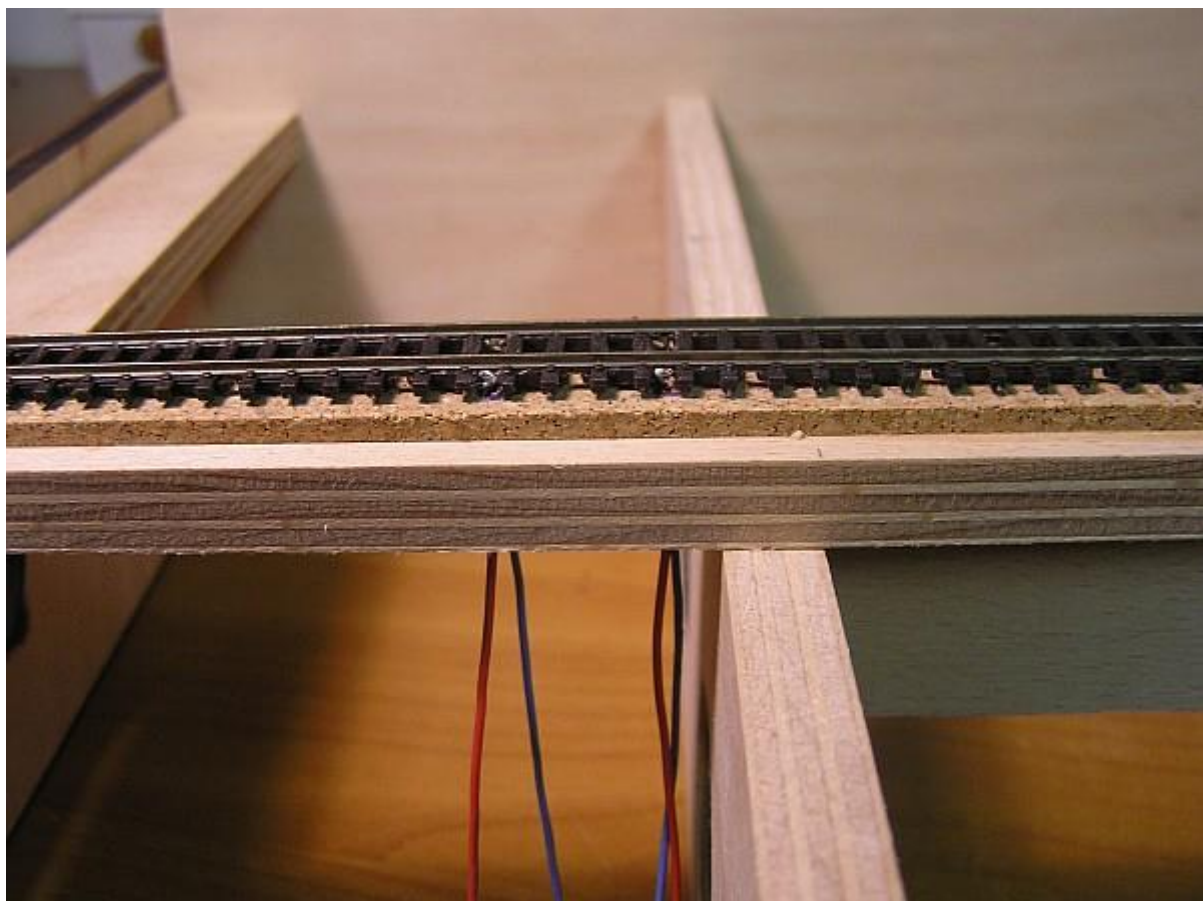
*Před připájením vodičů je vhodné patu kolejnice v místě budoucího pájení obrousit*



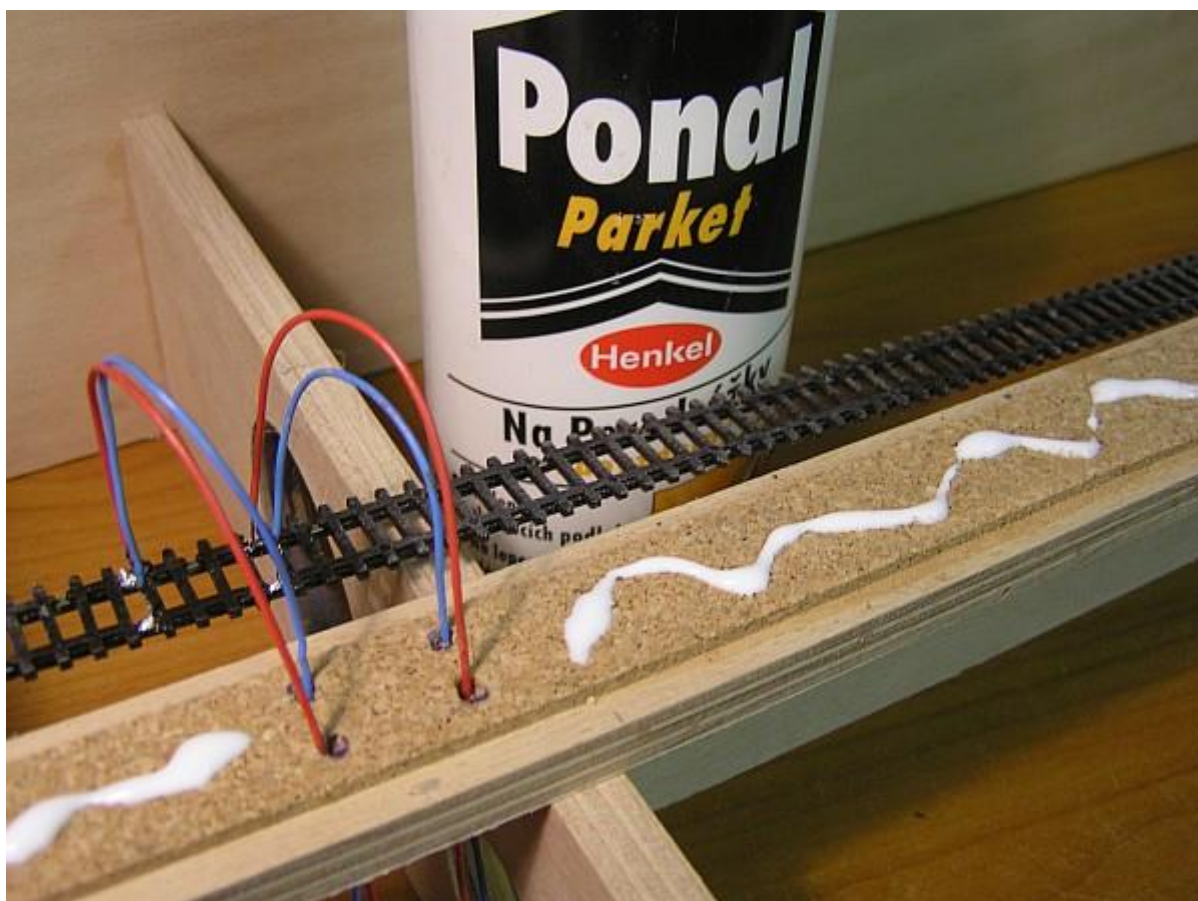
*Zde jsou ke každé kolejnici připájeny dva vodiče, důvodem zdvojeného přívodu ke každé kolejnici je budoucí spolehlivost, neboť moduly při přepravě odolávají velkým otřesům a veškeré budoucí potíže v elektroinstalaci se na hotovém modulu velmi špatně odstraňují*



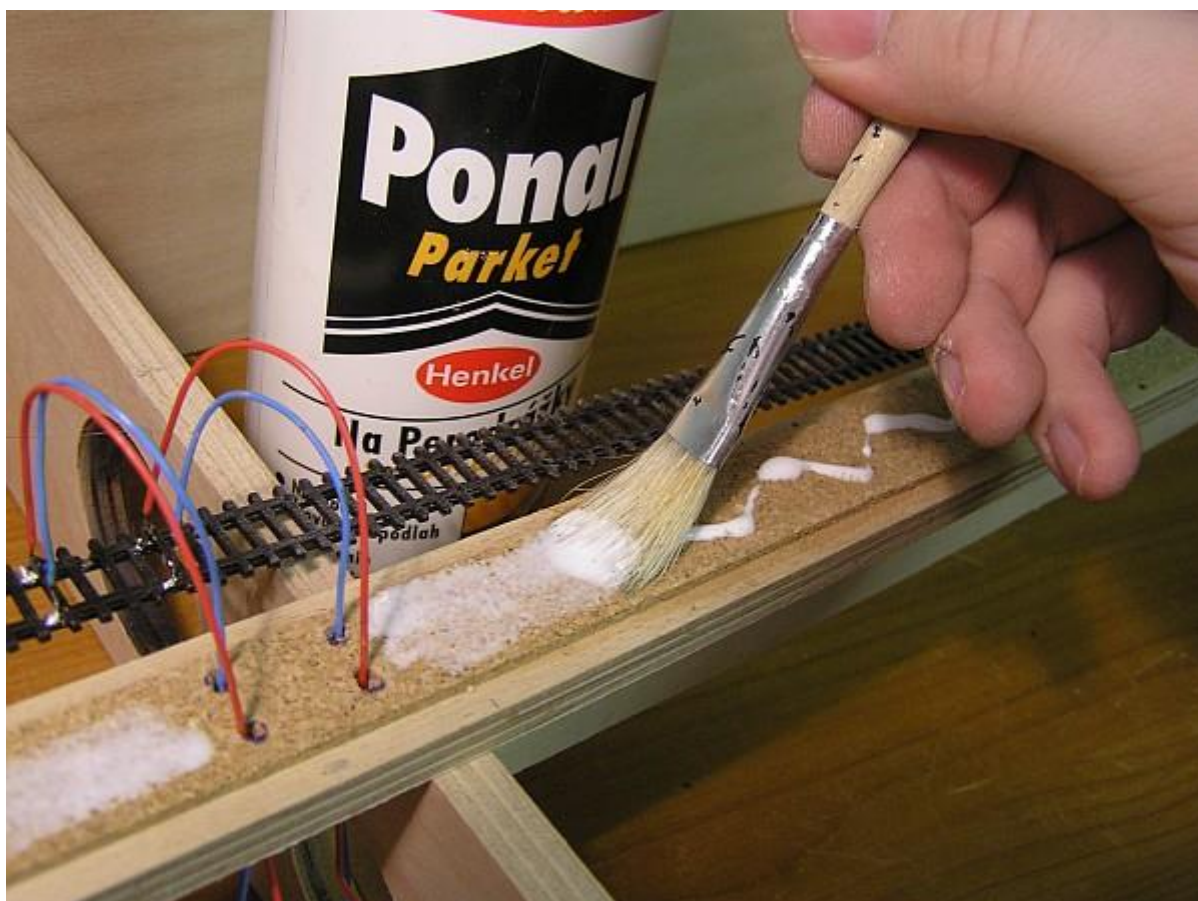
*Kolej připravená k pokládce již s vodiči protaženými předvrtanými otvory. Ještě před tím však nesmíme zapomenout obrousit brusným papírem celou spodní část prážcového podloží.*



*Nasucho vyzkoušíme, zda připájené vodiče přesně pasují do předvrtaných otvorů i při úplném položení koleje*



*Pokud vše pasuje, mohu nanést lepidlo. Lepím vodostálým disperzním lepidlem. Na snímku je lepidlo ze starší zásoby značky Ponal, nyní je v sortimentu i v mé dílně nahrazeno identickým výrobkem pod značkou Patex Wood Waterproof.*

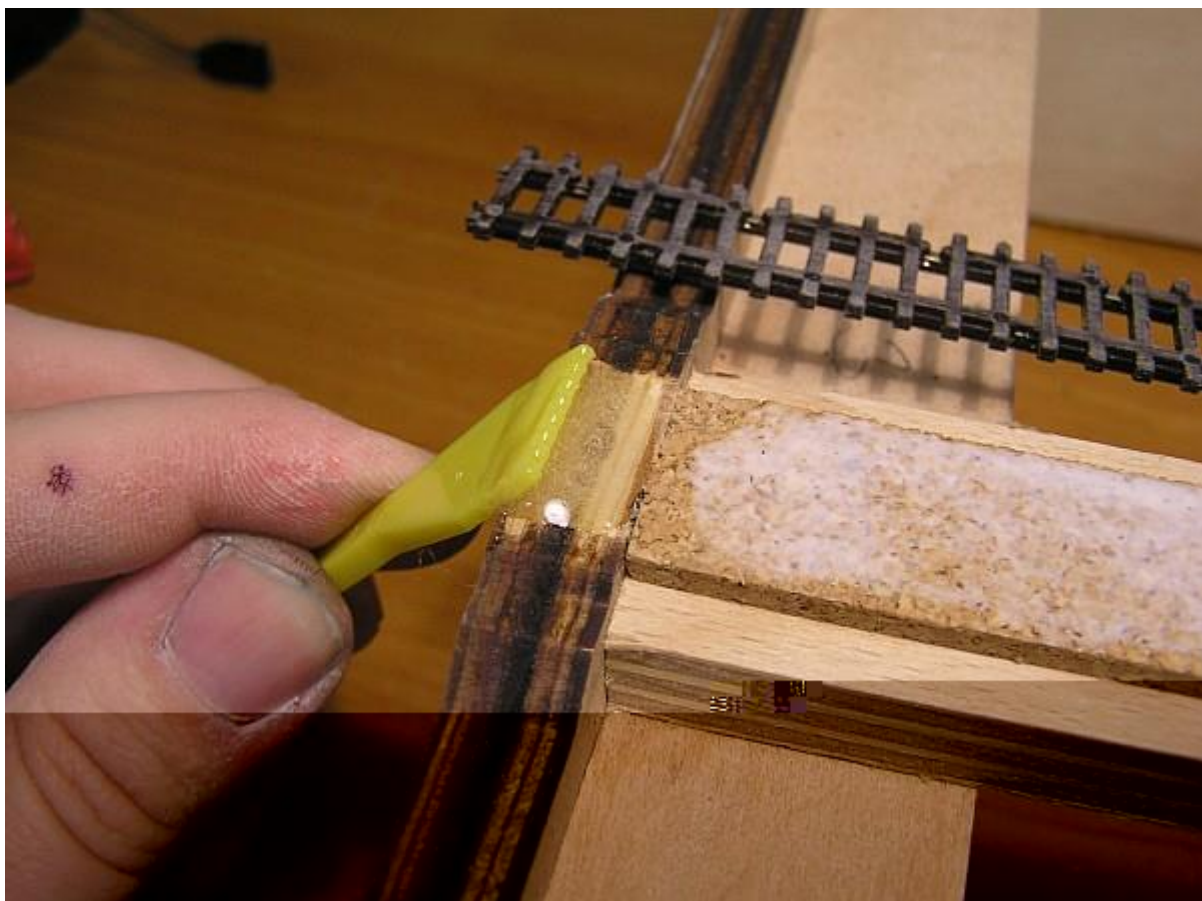


*Lepidlo štětcem rovnoměrně rozetřu do středně silné vrstvy*

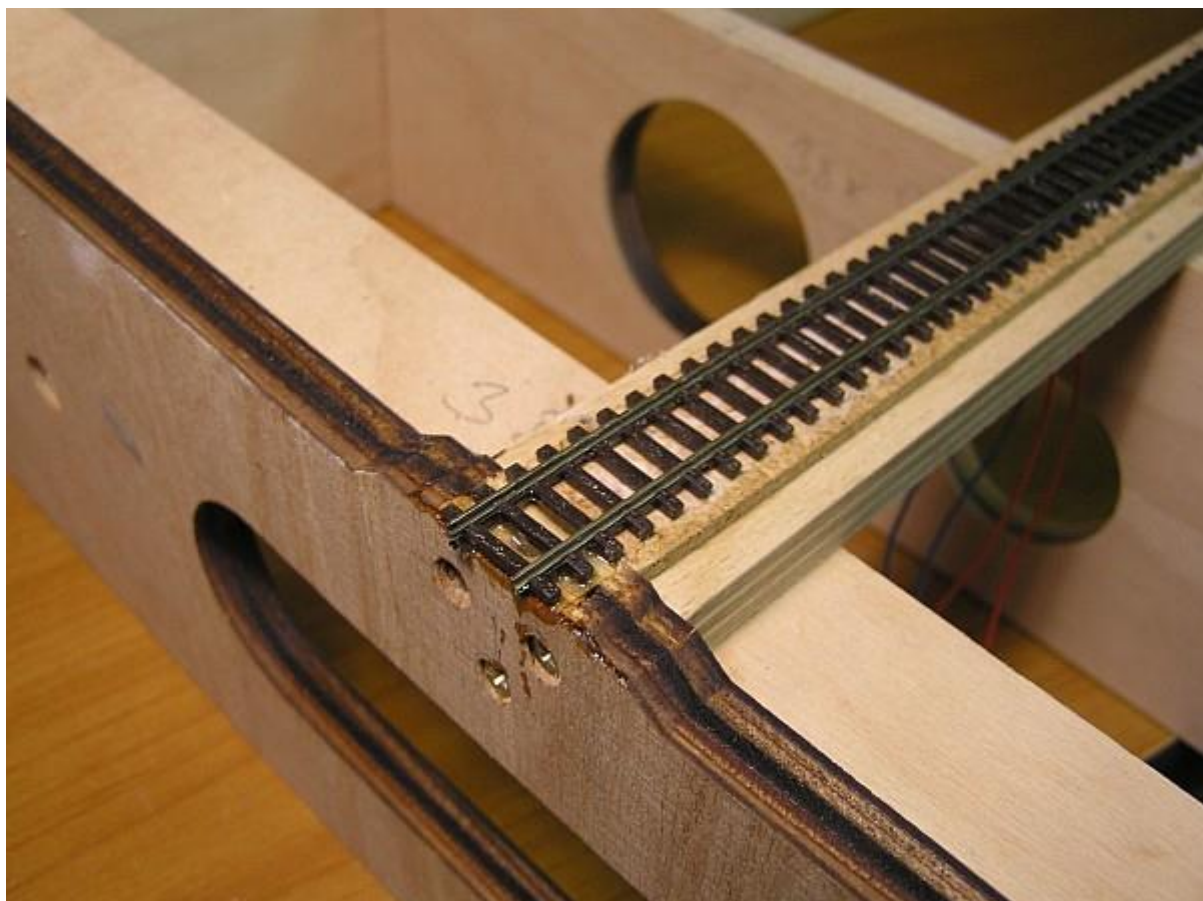




*Pro pevné uchycení koleje na hraně modulu si rozdělám pětiminutové lepidlo Epoxy*



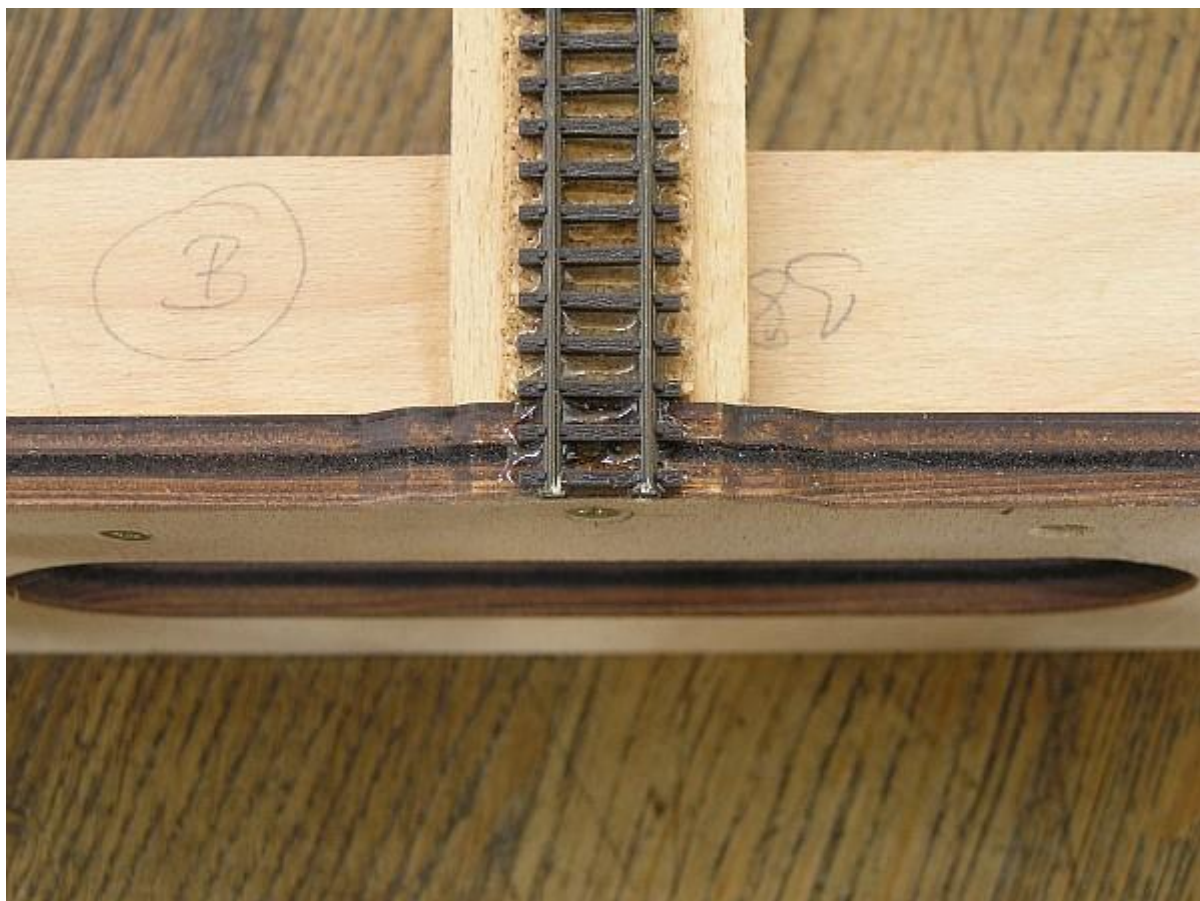
*Epoxy nanesu na rozhraní modulu*



*Nyní mohu kolej přitisknout na podloží, zatížit a nechat lepidla zaschnout. Ještě před tím je ale nutné zkontrolovat polohu koleje, zda je umístěna přesně na ose rozhraní!*



*Dalším krokem je zabroušení kolejnic. Upravíme jejich délku (0,2 mm za rozhraním modulu), ale můžeme také z vnitřní strany přibrousit hlavy kolejnic pro snazší náběh okolků. Používám modelářskou vrtačku Proxxon s diamantovým kotoučkem.*



*Pohled shora na definitivně položenou kolejnici. Mimochodem za překližkovým rozhraním modulu je dobře vidět kolmo přišroubovaná a přilepená výztuha rozhraní, která zajišťuje jeho absolutní rovnost.*

*Autor textu a fotografií: Dan Buchtela*