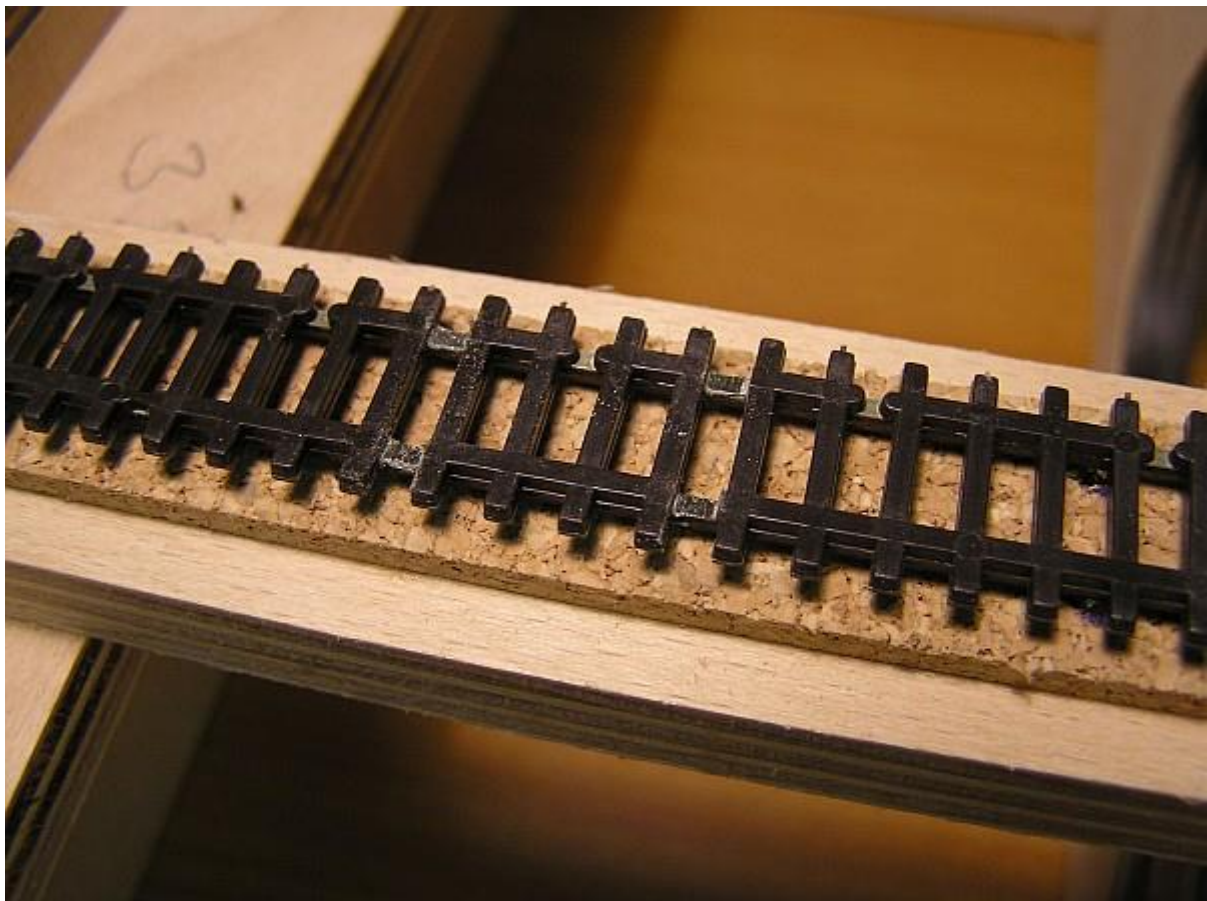


Aktualizace: 28. XI. 2013

Protože se občas setkáváme s otázkami, jak přesně postupovat při pokládce koleje Peco Code 55 na modulu, připravil jsem jednoduchou fotodokumentaci z pokládky traťové koleje na jednom starším rovném modulu.

Použitý materiál:

- kostra rovného modulu délky 80 cm
- pětiminutové dvousložkové lepidlo Epoxy
- lepidlo Patex Wood Waterproof (vodostálé)
- vodiče 0,75 mm²



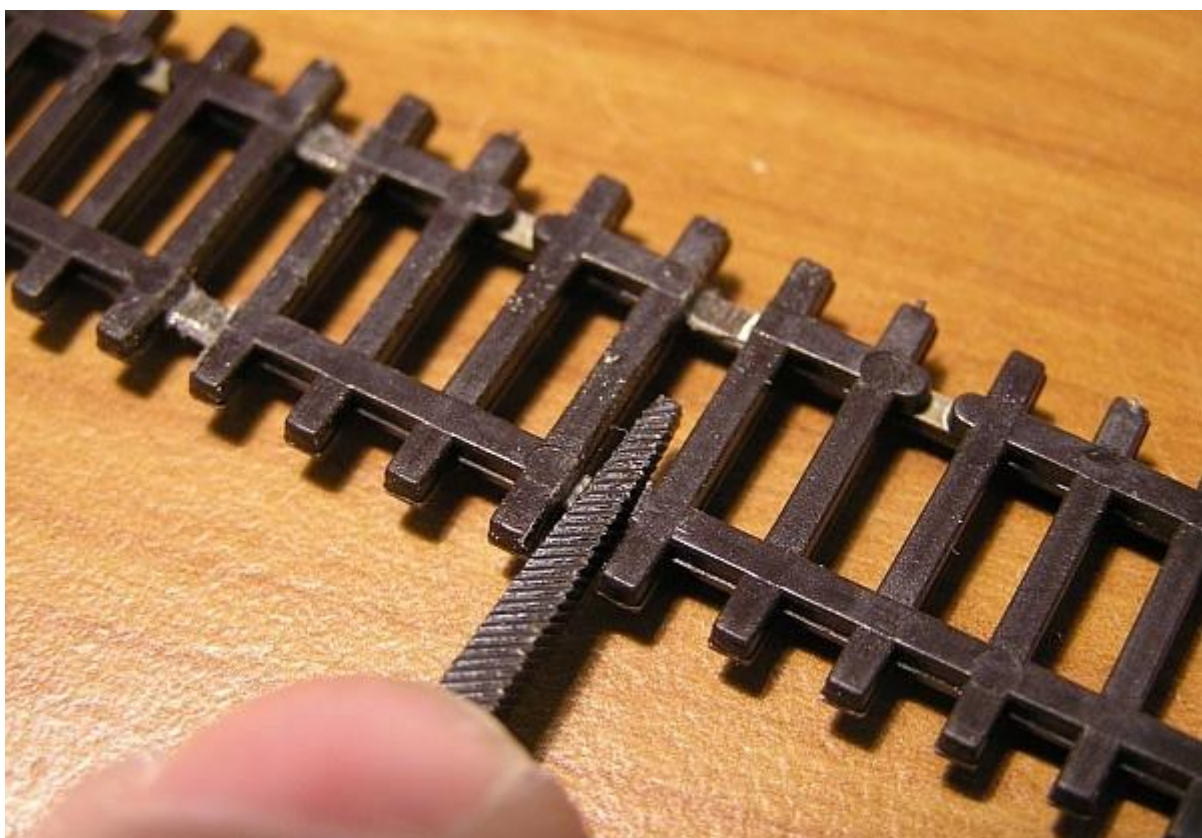
Flexi kolej Peco s odstraněnými plastovými spojkami pražců v místech, kde budou připájeny přívodní vodiče (podle nich vyznačím místa pro předvrtání otvorů v nosníku trati)



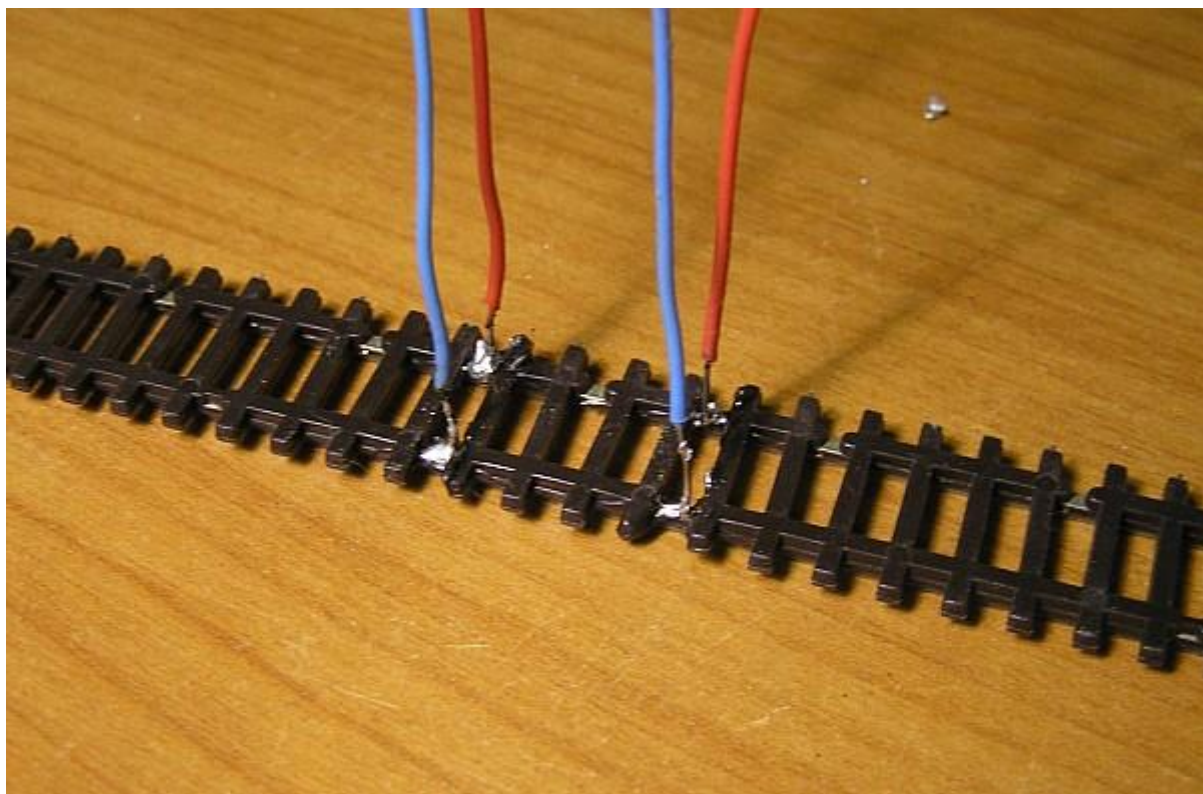
Vrtákem průměru 3 mm vyvrtám čtveřici otvorů pro průchod napájecích vodičů od kolejnic



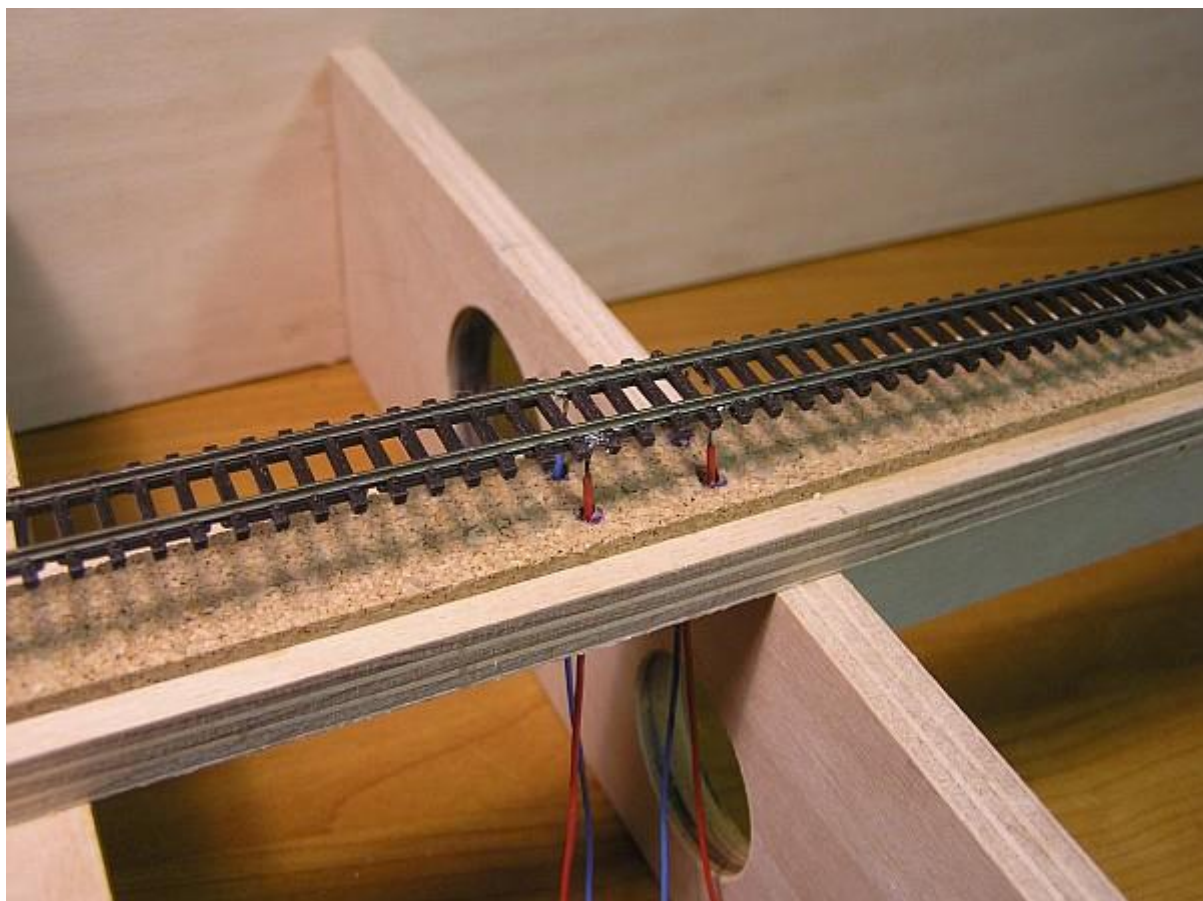
Výsledek po vyutání otvorů



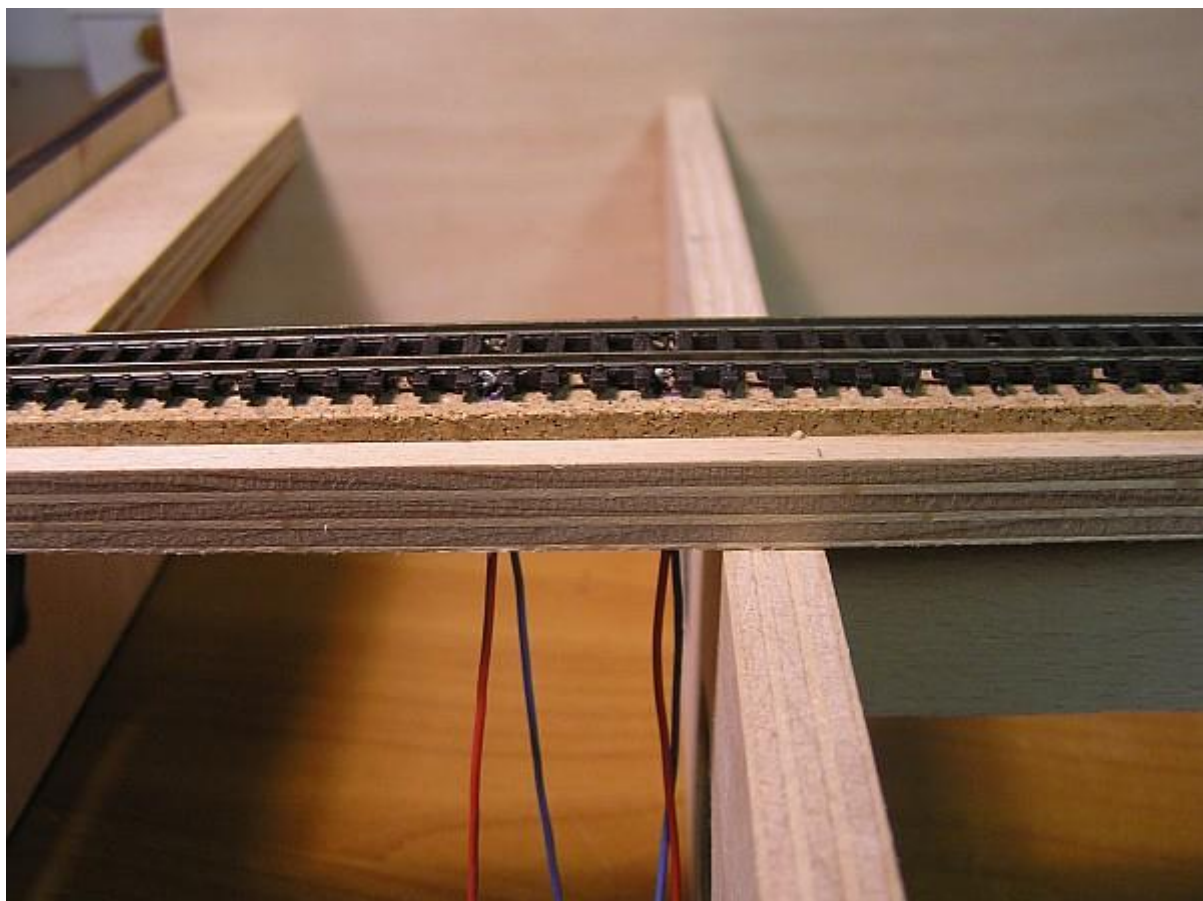
Před připájením vodičů je vhodné patu kolejnice v místě budoucího pájení obrousit



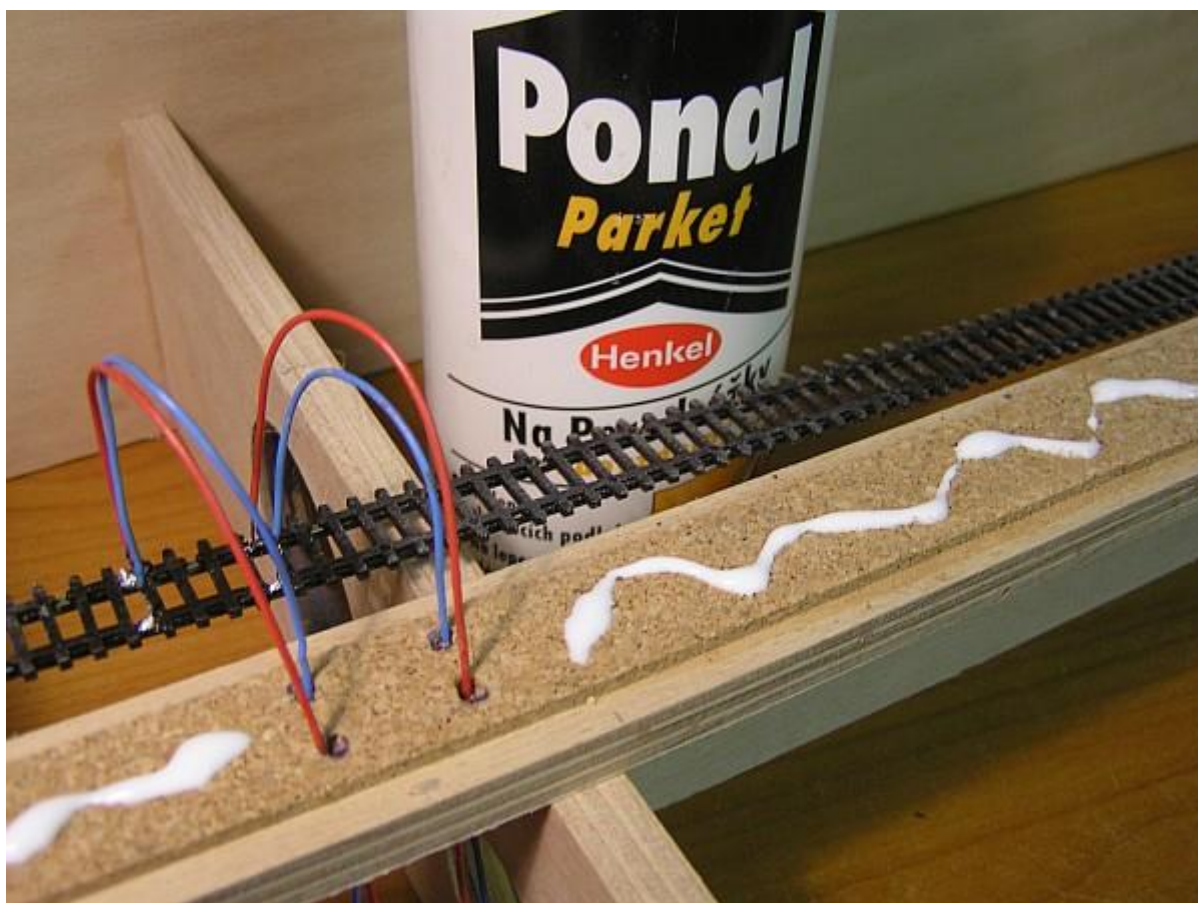
Zde jsou ke každé kolejnici připájeny dva vodiče, důvodem zdvojeného přívodu ke každé kolejnici je budoucí spolehlivost, neboť moduly při přepravě odolávají velkým otřesům a veškeré budoucí potíže v elektroinstalaci se na hotovém modulu velmi špatně odstraňují



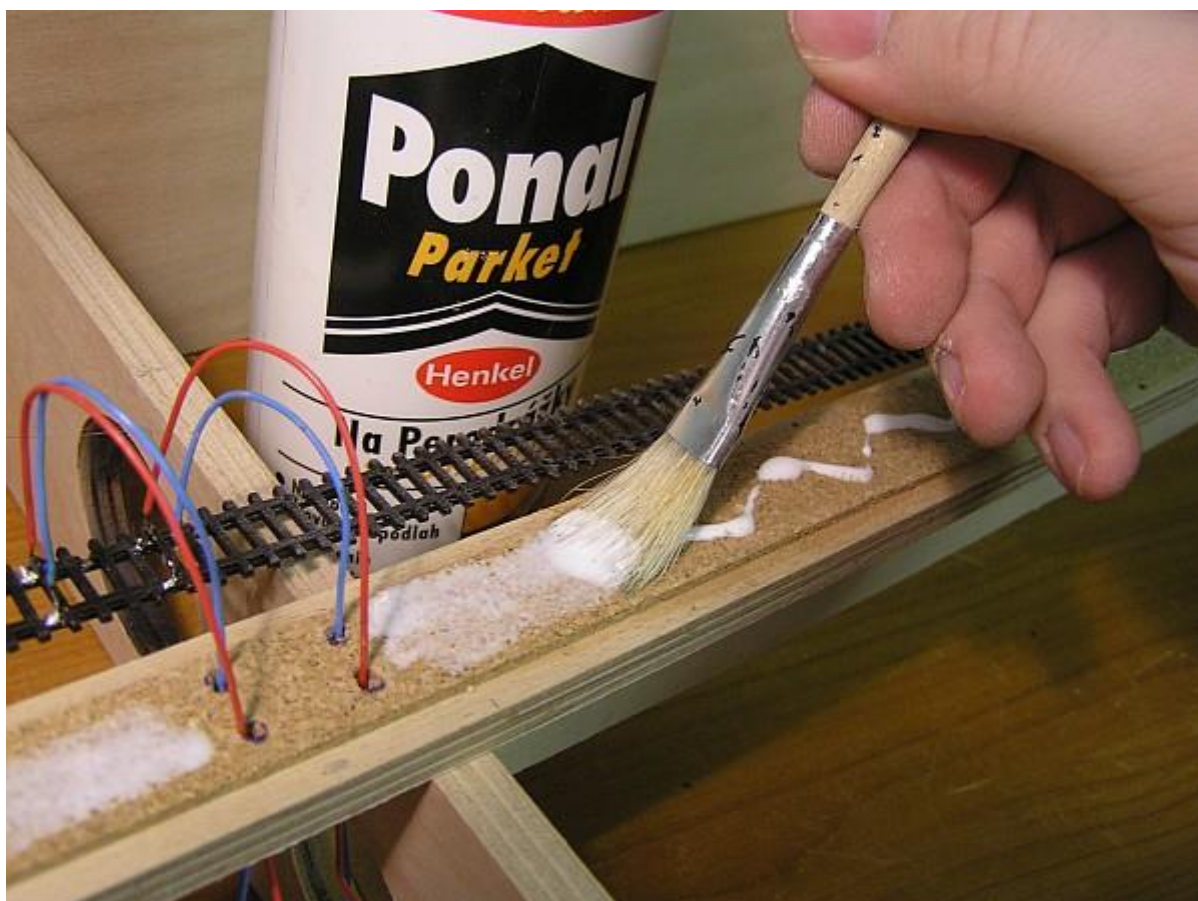
Kolej připravená k pokládce již s vodiči protaženými předvrtanými otvory. Ještě před tím však nesmíme zapomenout obrousit brusným papírem celou spodní část prážcového podloží.



Nasucho vyzkoušíme, zda připájené vodiče přesně pasují do předvrtaných otvorů i při úplném položení koleje



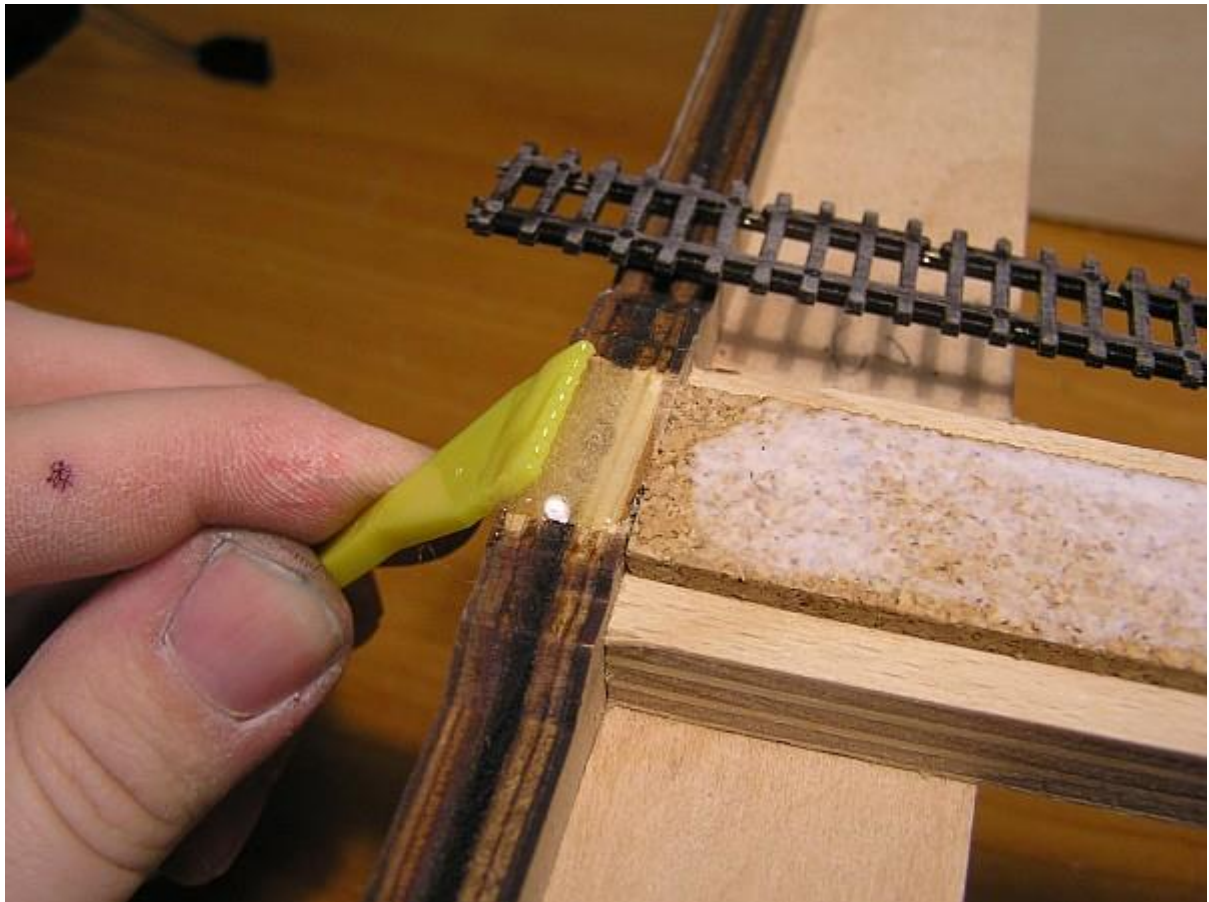
Pokud vše pasuje, mohu nanést lepidlo. Lepím vodostálým disperzním lepidlem. Na snímku je lepidlo ze starší zásoby značky Ponal, nyní je v sortimentu i v mé dílně nahrazeno identickým výrobkem pod značkou Patex Wood Waterproof.



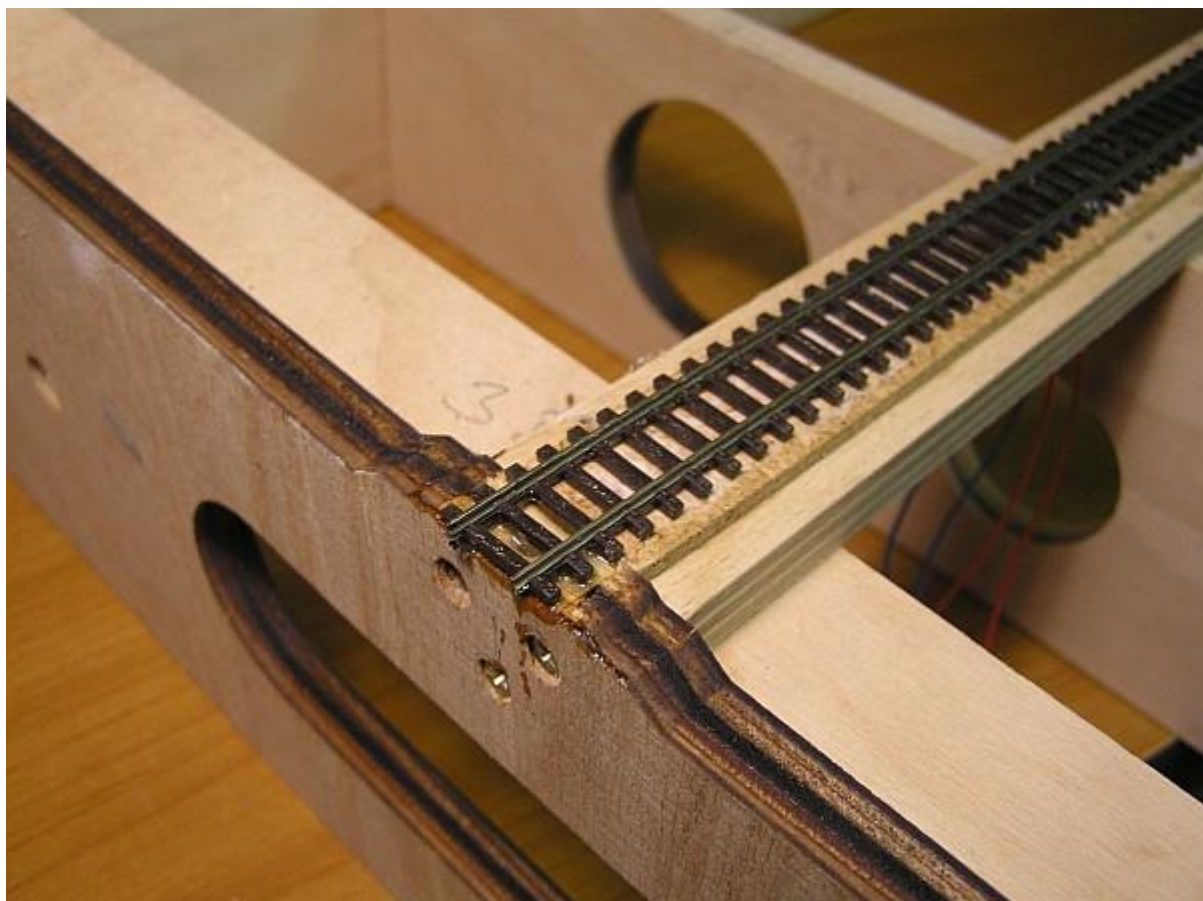
Lepidlo štětcem rovnoměrně rozetřu do středně silné vrstvy



Pro pevné uchycení koleje na hraně modulu si rozdělám pětiminutové lepidlo Epoxy



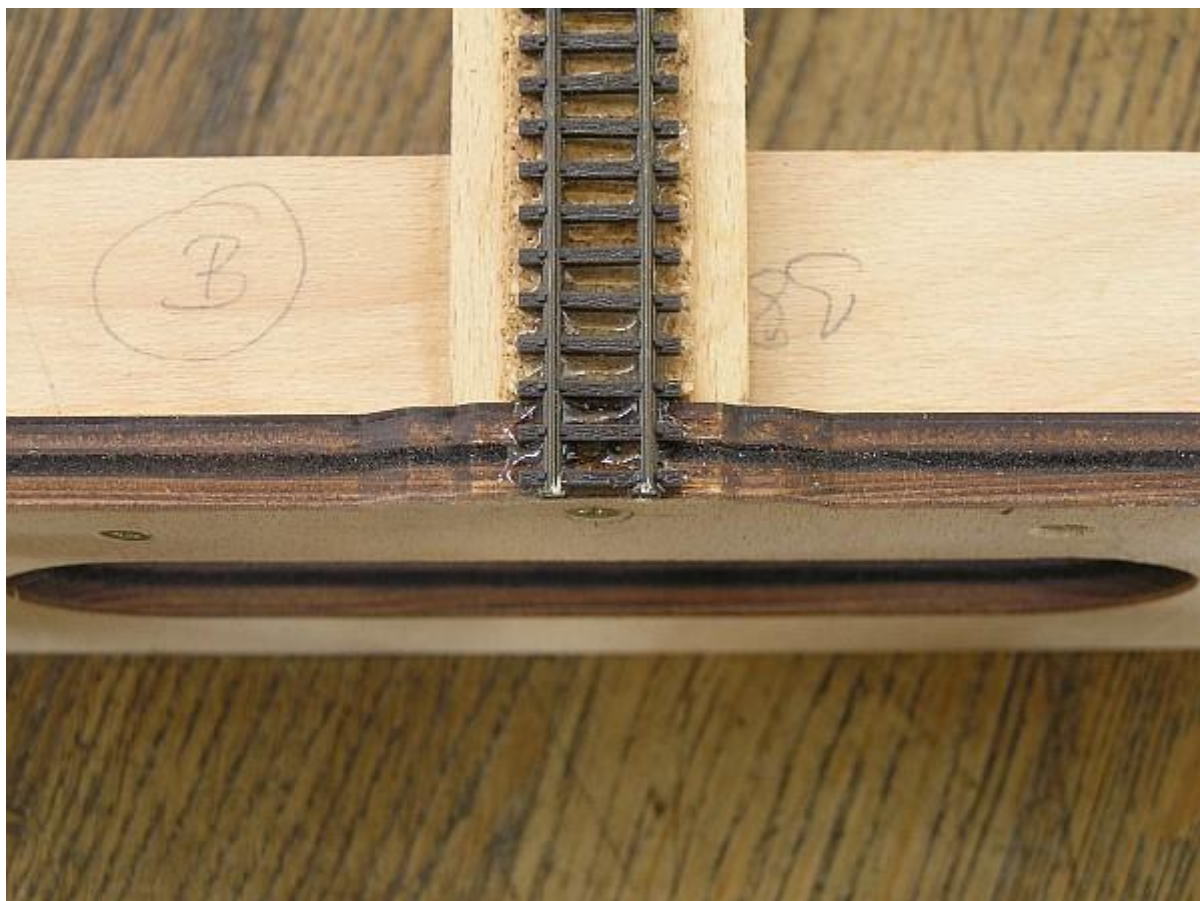
Epoxy nanesu na rozhraní modulu



Nyní mohu kolej přitisknout na podloží, zatížit a nechat lepidla zaschnout. Ještě před tím je ale nutné zkontrolovat polohu koleje, zda je umístěna přesně na ose rozhraní!



Dalším krokem je zabroušení kolejnic. Upravíme jejich délku (0,2 mm za rozhraním modulu), ale můžeme také z vnitřní strany přibrousit hlavy kolejnic pro snazší náběh okolků. Používám modelářskou vrtačku Proxxon s diamantovým kotoučkem.



Pohled shora na definitivně položenou kolejnici. Mimochodem za překližkovým rozhraním modulu je dobře vidět kolmo přišroubovaná a přilepená výztuha rozhraní, která zajišťuje jeho absolutní rovnost.

Autor textu a fotografií: Dan Buchtela